



Application Android pour le Bouche à Oreille

Nous vous remercions de l'intérêt que vous portez à notre application "Bouche à Oreille" pour les smartphones du type "Android".

Cette application vous permet d'utiliser votre smartphone de type Android pour localiser les restaurants testés par le Bouche à Oreille et se trouvant à proximité.



Localisation :

Bien évidemment, pour que cette application soit efficace, votre position doit être connue avec le plus de précision possible. Il y a deux méthodes de localisation possibles pour un smartphone de type Android :

1°) Le GPS intégré dans le smartphone. C'est la méthode la plus précise, mais le GPS est généralement très gourmand en batterie. On ne peut pas le laisser en permanence activé.

2°) La GeoLocalisation, c'est à dire un repérage par rapport aux diverses antennes relais auxquelles votre GSM est connecté. Moins précise que le GPS cette méthode est tout de même assez fiable pour être utilisée.

Dans le cas où ni le GPS, ni la Géolocalisation ne pourraient être utilisés, l'application vous positionnera, par défaut, sur le Vieux-Port de Marseille. Bien évidemment, dans ce cas les distances indiquées seront relatives à cet endroit et non à votre position.

Cela permet tout de même d'avoir la liste des restaurants et leurs caractéristiques.

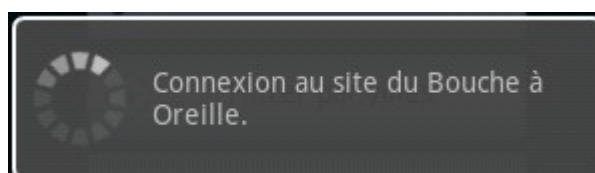
L'application :

L'application Android comporte 5 onglets.

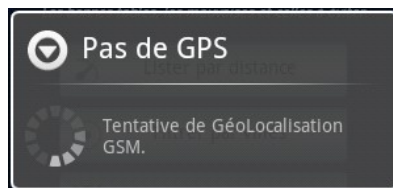


Après le lancement de l'application, on est sur l'onglet "Accueil".

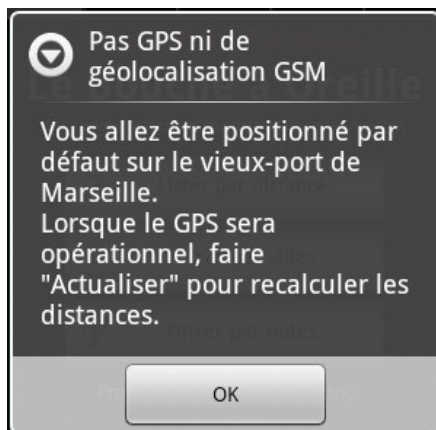
L'application va tenter d'utiliser le GPS. Si elle y parvient, elle va se connecter au site Web du Bouche à Oreille, pour lui communiquer votre position, afin que celui-ci lui retourne la liste des restaurants se trouvant à moins de 5km (défaut) de votre position.



Si le GPS n'est pas utilisable, l'application tentera une Géolocalisation.



Si la Géolocalisation n'aboutit pas, vous serez prévenu de la position par défaut.



Le mode de Localisation est alors indiqué en haut de la page d'accueil :

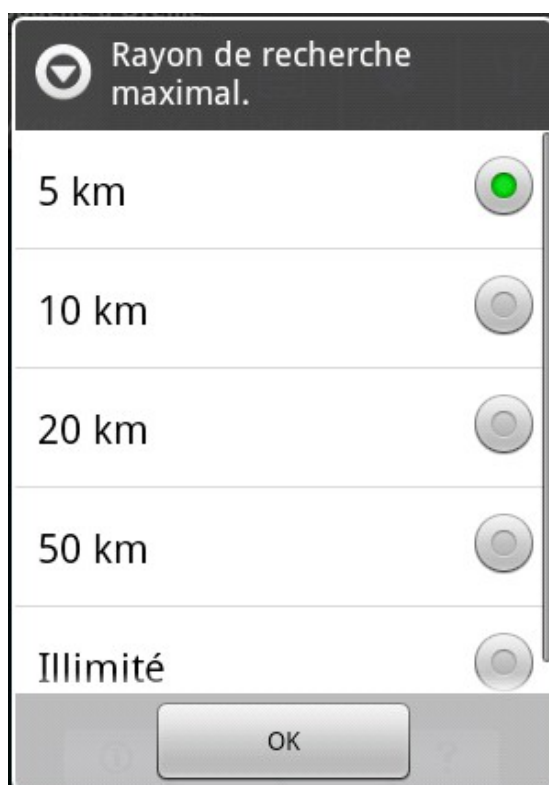
Localisation : GPS

Localisation : GSM

Localisation : Par défaut.

Par défaut, le rayon de recherche est de 5 kilomètres.

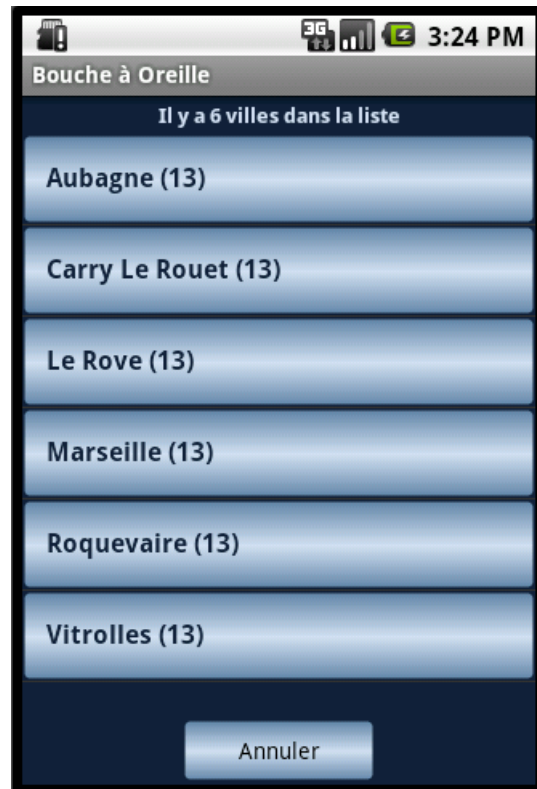
Il peut être modifié grâce au bouton "Rayon".



Sur cette page d'accueil, un bouton vous permet de lister les résultats par distance.



Deux autres boutons vous permettent de filtrer ces résultats :
2°) Par ville :



3°) Par notes :



Dans tous les cas, vous obtenez une liste de restaurants dans l'onglet "Liste" :

Un appui sur un restaurant de la liste, vous entraîne sur l'onglet "Détail" où toutes les caractéristiques du restaurant disponibles sont données : Adresse, Chef, Notes, Menus, Spécialités, Fermeture, etc.



Un appui sur le bouton "Texte" vous permettra d'afficher le texte de ce restaurant ainsi que la photo, s'il y en a une.



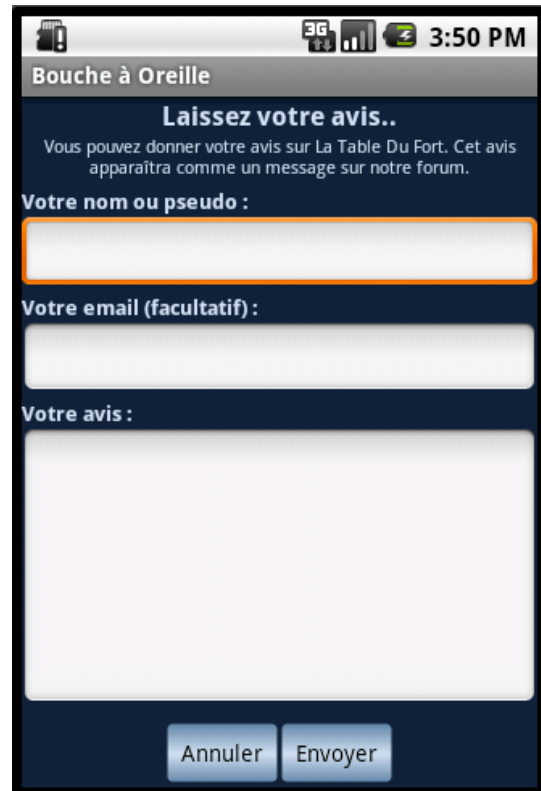
Les Boutons "+ Près" et "+ Loin" permettent eux de naviguer dans la liste des restaurants :



Le bouton "Avis" vous dirige vers une fenêtre dans laquelle vous pourrez donner en direct, votre avis sur le restaurant sélectionné.



Cet avis apparaîtra sur le forum du site du Bouche à Oreille sous le titre :
[\[Avis par Android\] Nom du Restaurant \(Ville\)](#)

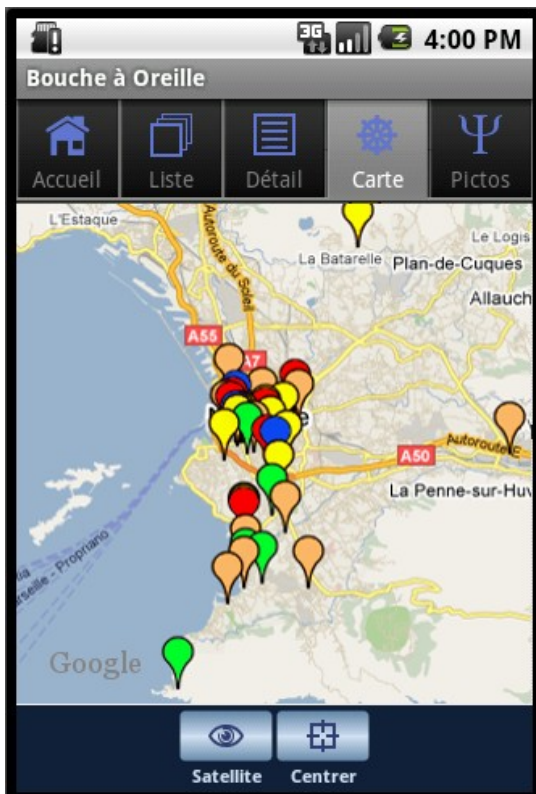


L'Onglet 'Carte' :

Cet onglet affiche une carte fournie par Google Maps.

Si l'on va sur l'onglet "Carte" lorsque l'on est sur l'onglet "Liste" la carte indiquera tous les restaurants se trouvant autour de votre position.

La couleur des épingles est expliquée dans l'onglet "Pictos".



Si l'onglet carte est appelé depuis une fiche de restaurant, la carte sera centrée sur le restaurant concerné. Seul ce restaurant sera affiché sur la carte.

Trucs et astuces :

Pour fonctionner correctement cette application a besoin d'une localisation et d'un réseau.

Le GPS est autonome.

La géolocalisation nécessite, elle, une connexion au site de Google, qui fournit les données de positionnement par rapport aux antennes.

Tous les calculs de distances sont faits sur le site du Bouche à Oreille et nécessitent donc une connexion web à ce site.

Sans connexion réseau, l'application ne vous fournira aucun renseignement !

Comme les calculs sont faits sur le site du Bouche à Oreille, il est nécessaire de cliquer sur le bouton "Actualiser" sur l'onglet "Accueil" pour mettre à jour les distances. Cela n'est pas automatique.

